

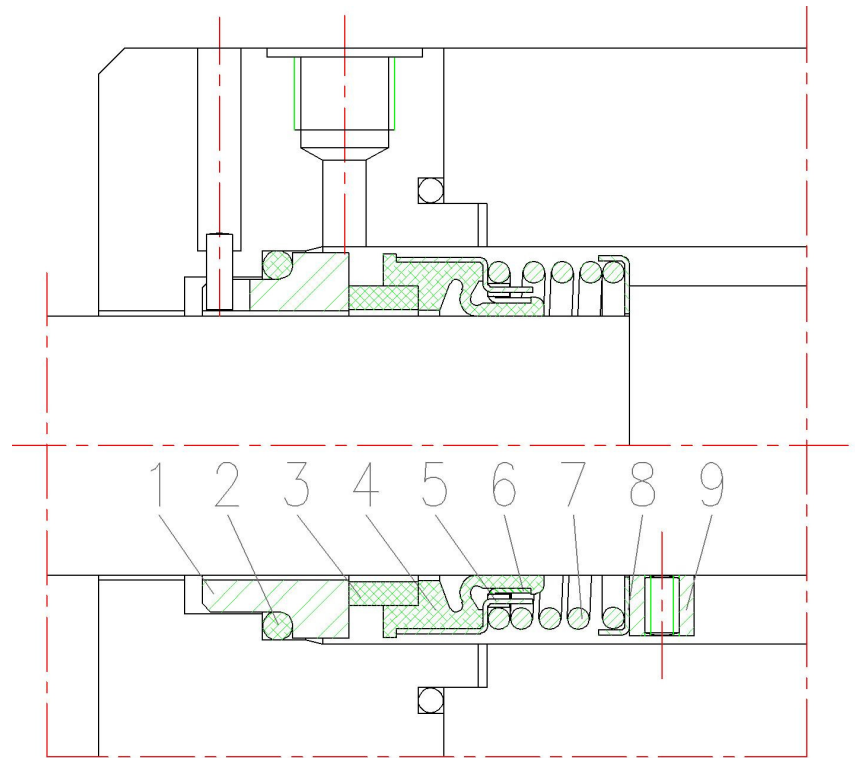
**Csúszógyűrűs tengelytömítés  
általános felhasználásra**

$p_{max}$ : 12 bar  
 $t_{max}$ : 120 °C  
 $v_{max}$ : 10 m/sec

Kivitel: **Din24 960**

forgásirány független,  
gumimembrános (gumibalgos),  
nyomásra tehermentesítettlen  
mechanikusan nem menesztett

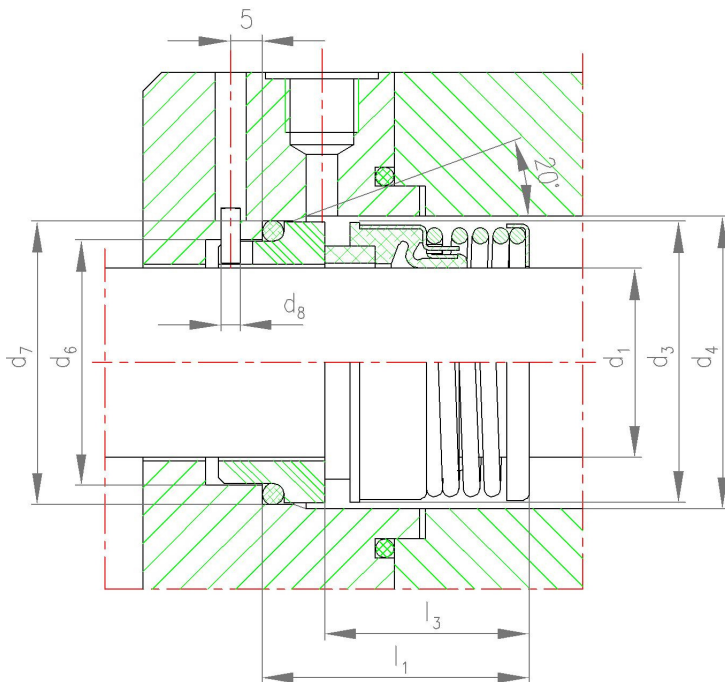
1. állórész
2. „o”- gyűrű
3. forgórész csúszógyűrű
4. gumibalg
5. forgófészház
6. menesztőgyűrű
7. rugó
8. rugótányér
9. támasztógyűrű



**Anyagválaszték:**

állórész:  
forgórész:  
elasztomerek:

acél, kerámia  
műszen  
NBR, FKM (viton), EPDM, CR



**Méreték**

$d_1$	$d_3$	$d_4$	$d_6$	$d_7$	$d_8$	$l_1$	$l_3$
16	26	28	23	27	3	35,0	26,5
19,5	34	36	29	35	3	37,5	27,5
20	34	36	29	35	3	37,5	27,5
22	24	38	40	33	3	37,5	27,5
24	38	40	33	39	3	40,0	30,0
25	40	41	34	40	3	40,0	30,0
28	41	44	37	43	3	42,5	32,5
30	44	46	39	45	3	42,5	32,5
32	46	48	42	48	3	42,5	32,5
35	49	51	44	50	3	42,5	32,5
38	54	58	49	56	4	45	34
45	61	65	56	63	4	45	34

Az adatok tájékoztató jellegűek, a változtatás jogát fenntartjuk!